

VERKAUFSDOKUMENTATION

QUARTIER MOOSBADWEG 6460 ALTDORF

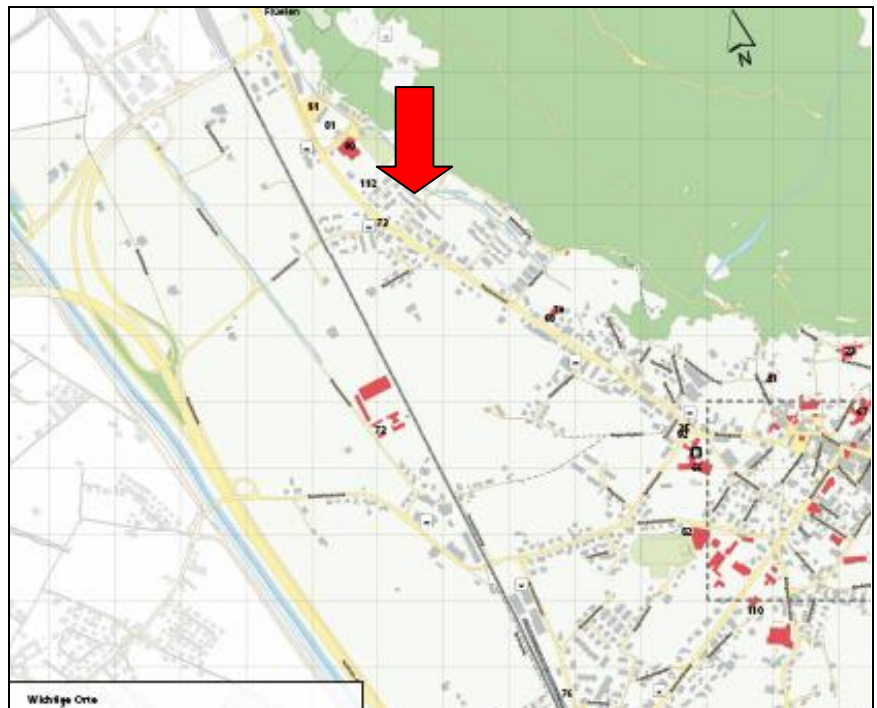
1 Einfamilienhaus-Parzelle

Parzelle Nr. 1991.1201



Altdorf im November 2011

ÜBERSICHTSPLAN



SITUATION / PARZELLIERUNG / BEBAUUNGSFLÄCHEN



LIEGENSCHAFTSBESCHRIEB

Altdorf	<p>Altdorf ist der Hauptort des Kantons Uri und liegt direkt an der Nord-Süd-Verkehrsachse. Innert kurzer Zeit erreichen Sie bequem:</p> <table><tr><td>Luzern</td><td>45 km</td></tr><tr><td>Lugano</td><td>145 km</td></tr><tr><td>Zürich / Airport</td><td>110 km</td></tr><tr><td>Andermatt (Wintersport)</td><td>35 km</td></tr></table>	Luzern	45 km	Lugano	145 km	Zürich / Airport	110 km	Andermatt (Wintersport)	35 km																
Luzern	45 km																								
Lugano	145 km																								
Zürich / Airport	110 km																								
Andermatt (Wintersport)	35 km																								
Moosbadweg	<p>Der Moosbadweg ist eine nördlich von der Flüelerstrasse abzweigende Quartierstrasse eingangs Dorf. Sie dient der Erschliessung des Wohnquartiers und endet am Waldrand. Somit findet darauf kein Durchgangsverkehr statt.</p>																								
Lage	<p>Die angebotenen Parzellen befinden sich an sonniger, ruhiger Wohnlage. Nördlich wird die Liegenschaft durch einen öffentlichen Spazierweg und den renaturierten Verlauf des Dorfbaches begrenzt. Der Naherholungsraum liegt somit direkt vor der Tür. Die Topographie ist praktisch eben. Der Grundwasserspiegel liegt ca. 1.0 m unter dem bestehenden Terrain. Die beiden bestehenden Baracken werden durch den Verkäufer etappenweise abgebrochen.</p>																								
Distanzen	<p>Die Orte des täglichen Gebrauches liegen in folgender Entfernung:</p> <table><tr><td>Zentrum / Einkauf</td><td>1'500 m</td></tr><tr><td>Kindergarten</td><td>200 m</td></tr><tr><td>Primarschule</td><td>1'500 m</td></tr><tr><td>Kantonale Mittelschule</td><td>2'000 m</td></tr><tr><td>Post Altdorf</td><td>1'200 m</td></tr><tr><td>Bushaltestelle</td><td>100 m</td></tr><tr><td>Bahnhof Altdorf</td><td>2'400 m</td></tr><tr><td>Bahnhof Flüelen</td><td>1'200 m</td></tr><tr><td>Sportanlagen</td><td>1'400 m</td></tr><tr><td>Hallenbad / Freibad</td><td>200 m</td></tr><tr><td>Luftseilbahn Eggberge (Wandern, Ski)</td><td>300 m</td></tr><tr><td>Urnersee & Weg der Schweiz</td><td>1'500 m</td></tr></table>	Zentrum / Einkauf	1'500 m	Kindergarten	200 m	Primarschule	1'500 m	Kantonale Mittelschule	2'000 m	Post Altdorf	1'200 m	Bushaltestelle	100 m	Bahnhof Altdorf	2'400 m	Bahnhof Flüelen	1'200 m	Sportanlagen	1'400 m	Hallenbad / Freibad	200 m	Luftseilbahn Eggberge (Wandern, Ski)	300 m	Urnersee & Weg der Schweiz	1'500 m
Zentrum / Einkauf	1'500 m																								
Kindergarten	200 m																								
Primarschule	1'500 m																								
Kantonale Mittelschule	2'000 m																								
Post Altdorf	1'200 m																								
Bushaltestelle	100 m																								
Bahnhof Altdorf	2'400 m																								
Bahnhof Flüelen	1'200 m																								
Sportanlagen	1'400 m																								
Hallenbad / Freibad	200 m																								
Luftseilbahn Eggberge (Wandern, Ski)	300 m																								
Urnersee & Weg der Schweiz	1'500 m																								
Grundstückdaten	<table><tr><td>Parzelle L1991.1201</td><td>577 m2</td></tr></table>	Parzelle L1991.1201	577 m2																						
Parzelle L1991.1201	577 m2																								
Bau- & Zonenordnung	<p>Die Parzellen liegen in der Wohnzone W2. Die Ausnützungsziffer beträgt 0.40 + 0.05 für DG-Ausnützung.</p>																								
Erschliessung	<p>Die Erschliessung erfolgt über den Moosbadweg. Auf den Parzellen in der Ostecke der Liegenschaft wird die gemeinsame Parkierung erstellt. Die internen Erschliessungen der Werkleitungen (Wasser, Abwasser, Elektrik, Telefon & TV) werden bis an die Einzelparzellen geführt.</p>																								
Eigentümerin	<p>Einwohnergemeinde Altdorf Gemeindehausplatz 4 6460 Altdorf</p>																								
Kontaktperson	<table><tr><td>Anton Arnold</td><td>Tel.</td><td>041 / 874 12 70</td></tr><tr><td>Leiter Bauabteilung</td><td>Fax</td><td>041 / 874 12 15</td></tr><tr><td>Gemeindehausplatz 4</td><td>Email:</td><td>anton.arnold@altdorf.ch</td></tr><tr><td>6460 Altdorf</td><td></td><td>www.altdorf.ch</td></tr></table>	Anton Arnold	Tel.	041 / 874 12 70	Leiter Bauabteilung	Fax	041 / 874 12 15	Gemeindehausplatz 4	Email:	anton.arnold@altdorf.ch	6460 Altdorf		www.altdorf.ch												
Anton Arnold	Tel.	041 / 874 12 70																							
Leiter Bauabteilung	Fax	041 / 874 12 15																							
Gemeindehausplatz 4	Email:	anton.arnold@altdorf.ch																							
6460 Altdorf		www.altdorf.ch																							
